

Le multi-accueil Messier

en quelques chiffres

32 enfants*

âgés de 10 semaines à 3 ans

22 en accueil régulier,
10 en occasionnel

446 m²

de superficie

1 jardin



11 professionnels
de la Petite Enfance

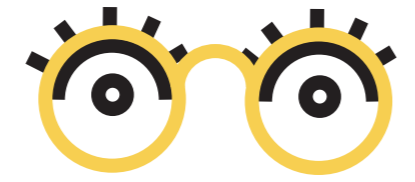
3 agents techniques
pour faire briller les locaux et régaler les enfants

1 homme de cour

pour prendre soin des espaces extérieurs

1 médecin
& **1 psychologue**
régulièrement présents

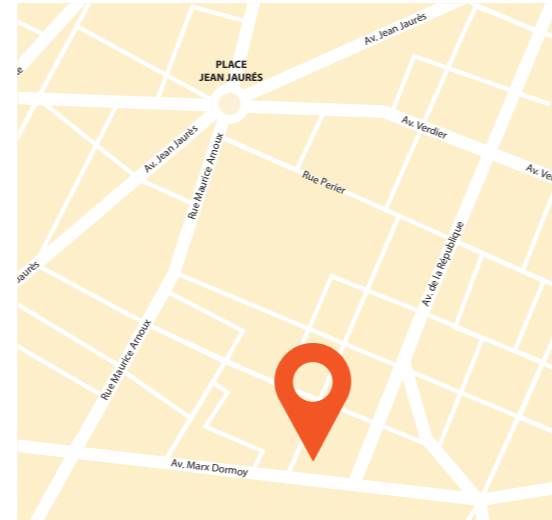
*Capacité d'accueil prévue par l'agrément incluant + 10% de places supplémentaires conformément aux dispositions réglementaires.



Côté pratique

Accueil régulier des enfants
de 7h30 à 9h30
Départ à partir de 16h30
(sauf circonstances exceptionnelles)

Accueil occasionnel des enfants
en demi-journée ou en journée
entière de 8h à 18h



5, rue du Georges Messier
92120 Montrouge
01 46 12 75 16



Histoire d'enrichir le lien entre vous,
les professionnels et votre enfant,
la Ville de Montrouge a créé

Ma Frimousse

Grâce à cette application mobile
sécurisée, suivez en images
les aventures de votre enfant et
recevez de nombreuses informations
utiles. Un code unique vous sera donné
en début d'année.



Mise en mots / mise en images - www.revelatrices-identite.com - © Istock - Photographies - Virginie De Götzain - Antoine Fowler - Johnny Yim



DÉCOUVREZ
le multi-
accueil
MESSIER
5, rue du Georges Messier



« Convaincus du rôle
essentiel et positif de
la famille dans la ville,
nous menons une
politique ambitieuse
pour les tout-petits et
veillons à lui donner les
moyens nécessaires pour
réussir.

Chacune des 15 structures de
notre territoire est unique, mais toutes
appliquent à leurs équipes et aux parents
la même démarche bienveillante que
celle vis-à-vis des enfants : donner à
chacun sa place au sein du collectif. »

Étienne Lengereau
Maire de Montrouge

« À Montrouge, nous savons combien les
1000 premiers jours de la vie d'un en-
fant sont déterminants. C'est pourquoi,
lorsque vous nous confiez le vôtre, c'est
pour nous à la fois une fierté et une res-
ponsabilité. Son bien-être et son éveil
sont au centre de toutes nos attentions.
Dans le cadre de mes délégations, je
suis attentive aux avancées des neuro-
sciences et aux initiatives pédagogiques
innovantes concernant la Petite enfance.
Nos directrices s'en imprègnent aussi.

Et pour ouvrir à chaque tout-petit une
belle route sur sa vie, nos équipes riva-
lisent de professionnalisme et de créati-
vité. Elles sont aussi un relais pour vous
écouter et vous accompagner dans
votre rôle de parent. »

Claude Favra
1^{ère} Maire-adjointe
à la Famille, à la Parentalité,
à la Petite Enfance et
au Bien vieillir



Nos « petits » plus

- Des espaces modulables
pour accueillir les enfants
aux différents moments
de la journée ;
- 100% des repas sont préparés
sur place par notre cuisinière.
Circuits courts et produits bios
sont privilégiés.



À quoi ressemble
le multi-accueil
de mon enfant ?
Comment s'y organisent
ses activités ? En quoi consiste
la dynamique pédagogique ?
Et la directrice,
comment envisage-t-elle
sa mission ?

Ce livret vous donne
un aperçu des aventures
formidables que votre enfant
va vivre ici !



Visite guidée !

Le multi-accueil s'étire le long d'un couloir ponctué par nos différentes salles.

PLUS DE PHOTOS SUR 92120.fr

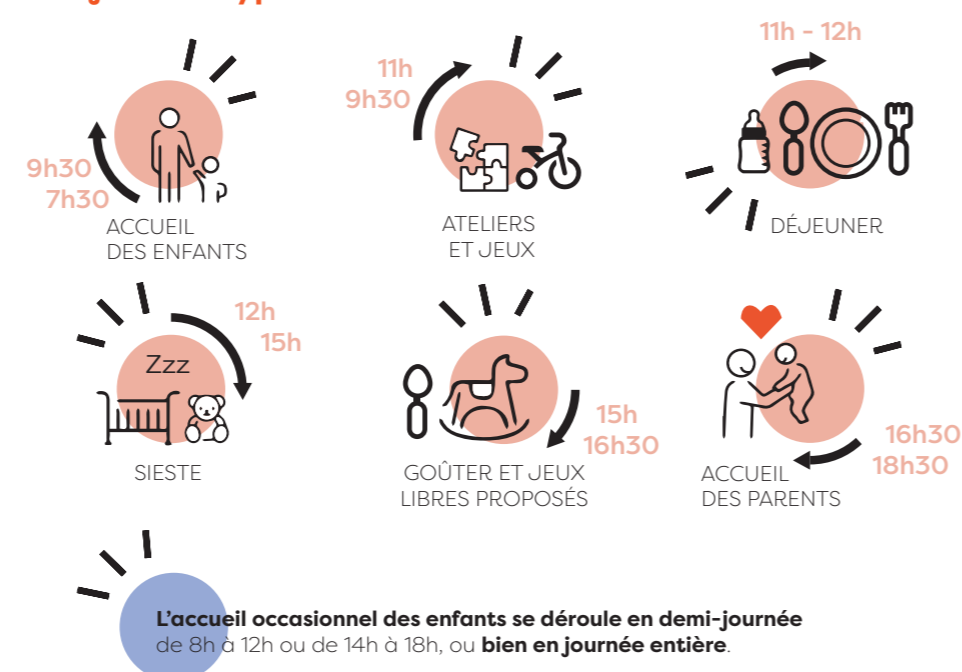


- Lumineux et doté de grands tapis colorés, l'espace de vie des Bébé possède un coin repos délimité par de petites barrières. Effet cocooning garanti !
- Séparé par une paroi coulissante, l'espace repas donne sur le jardin. Lieu stratégique où tous se rassemblent aussi pour l'accueil du matin et le départ du soir.
- La salle de motricité, royaume des moyens et des grands, possède son toboggan et un atelier pour les activités manuelles... parfois salissantes. Ça tombe bien : la salle de bain est attenante.
- Avoir deux dortoirs : une chance ! L'un réservé aux plus petits préserve leur sommeil, l'autre accueille les plus grands et se transforme en salle de jeux, voire de musique.



On fait ci, on fait ça !

Une journée type



Dans la continuité des soins, chaque activité participe à l'éveil. Repas et siestes sont des moments-clés pour reprendre des forces et poursuivre les explorations.



Les temps du quotidien

L'accueil commun du matin réunit enfants, familles et professionnels pour un vrai moment de rencontres.

- Pour les enfants présents régulièrement ou ponctuellement, tout commence en chansons. L'occasion de se dire « bonjour ! » et de se présenter par son prénom, pour savoir qui est là aujourd'hui. Chacun bénéficie des activités proposées selon son âge et ses envies.
- Les grands filent aux ateliers proposés dans la salle de motricité ou dans le jardin. Les moyens investissent leur salle de vie pour profiter des dalles tactiles, tunnels en tissu et jeux du jour.
- Avant les repas, tous se retrouvent pour un temps calme autour d'une histoire.
- Bien régalarés : direction la sieste avant de reprendre le cours des activités l'après-midi.



Chanter en plein air, accompagnés par des percussions : quoi de mieux pour s'éveiller à la musique ?



Les moments festifs partagés

En plus des incontournables (carnaval, décorations du sapin, chasse aux œufs, etc.), chez nous, la fête se passe souvent « dans » et « autour » des assiettes !

- La semaine du goût se tient au moins deux fois l'an. Elle est prétexte à des activités et à une exploration des aliments (couleurs, textures, préparation, saisonnalité) : le chocolat noir, au lait ou blanc, les divers agrumes, un clown réalisé en crudité, etc..
- On aime aussi les grandes tablées pour déjeuner tous ensemble, le buffet de fin d'année où les parents sont invités et celui de l'été avec son spectacle avant de se « quitter » !

CE QUI NOUS TIENT À COEUR

- L'IMPOSSIBILITÉ TOTALE DE S'ENNUYER : AUCUN JOUR NE RESSEMBLE À UN AUTRE
- L'OUVERTURE À L'AUTRE, INDISSOCIABLE DE NOTRE ACCUEIL SOUPLE ET MODULABLE
- LA RICHESSE D'UNE DIVERSITÉ SOCIALE ET CULTURELLE
- LE BONHEUR DE SUIVRE LES ENFANTS DURANT 3 ANS



Un socle de valeurs communes



RESPECT
ÉCOUTE
BIENVEILLANCE
CONFIANCE
PARTAGE

Notre dynamique pédagogique

LE MULTI-ACCUEIL PORTE BIEN SON NOM TANT PAR L'ÉVENTAIL D'ÂGE DES ENFANTS ET LES DIFFÉRENTS RYTHMES D'ACCUEIL QUE PAR LE PROFIL DES FAMILLES ET LA VARIÉTÉ DES TEMPS D'ÉVEIL PROPOSÉS.

UNE DIVERSITÉ STIMULANTE POUR LES ÉQUIPES ET PLEINE DE DÉCOUVERTES POUR LES ENFANTS COMME POUR LES ADULTES.

LES MOTS DE LA DIRECTRICE CAMILLE BOUILLY :

« Notre singularité ? Être une petite structure qui accompagne les enfants jusqu'à 3 ans. Un luxe qui nous permet de laisser le temps à chacun d'évoluer à son rythme. »

