

# Le multi-accueil Les Petits Artistes

en quelques chiffres

**54 enfants\***

âgés de 10 semaines à 3 ans  
36 enfants en accueil collectif  
(régulier et occasionnel)  
18 enfants en accueil familial

**14 professionnels  
de la Petite Enfance**

**6 assistantes  
maternelles** salariées de la Ville

**480 m<sup>2</sup>** de superficie

**1 jardin**

**1 homme de cour**  
pour prendre soin des espaces extérieurs

**4 agents techniques**  
pour faire briller les locaux et régaler les enfants

**1 médecin  
& 1 psychologue**  
régulièrement présents

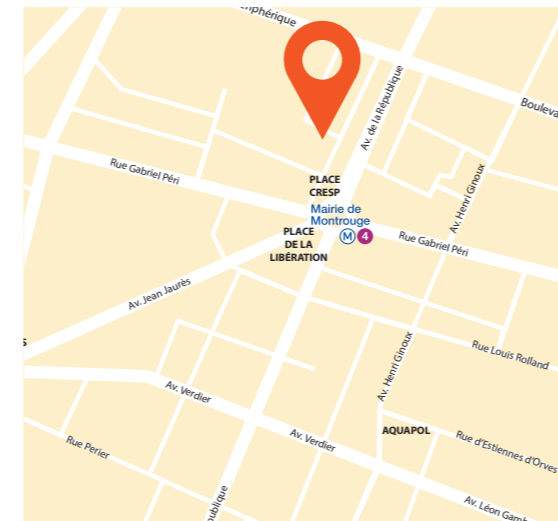
\*Capacité d'accueil prévue par l'agrément incluant +10% de places supplémentaires conformément aux dispositions réglementaires.



**Côté  
pratique**

Accueil régulier des enfants  
entre 7h30 et 9h30  
Départ à partir de 16h30  
(sauf circonstances exceptionnelles)

Accueil occasionnel des enfants  
en demi-journée ou en journée  
entière entre 8h00 et 18h00



**30-36, rue du Colonel Gillon**  
92120 Montrouge  
01 46 12 76 65



Histoire d'enrichir le lien entre vous,  
les professionnels et votre enfant,  
la Ville de Montrouge a créé

**Ma Frimousse**

Grâce à cette application mobile  
sécurisée, suivez en images  
les aventures de votre enfant et  
recevez de nombreuses informations  
utiles. Un code unique vous sera donné  
en début d'année.



Mise en mots / mise en images : www.revelatrices-identite.com - © Istock - Photographes : Virginie De Götzain - Antoine Fowler - Johnny Yim



DÉCOUVREZ  
le multi-  
accueil  
**LES PETITS  
ARTISTES**  
30-36, rue du Colonel Gillon



« Convaincus du rôle  
essentiel et positif de  
la famille dans la ville,  
nous menons une  
politique ambitieuse  
pour les tout-petits et  
veillons à lui donner les  
moyens nécessaires pour  
réussir.

Chacune des 15 structures de  
notre territoire est unique, mais toutes  
appliquent à leurs équipes et aux parents  
la même démarche bienveillante que  
celle vis-à-vis des enfants : donner à  
chacun sa place au sein du collectif. »

Étienne Lengereau  
Maire de Montrouge

« À Montrouge, nous savons combien les  
1000 premiers jours de la vie d'un en-  
fant sont déterminants. C'est pourquoi,  
lorsque vous nous confiez le vôtre, c'est  
pour nous à la fois une fierté et une res-  
ponsabilité. Son bien-être et son éveil  
sont au centre de toutes nos attentions.  
Dans le cadre de mes délégations, je  
suis attentive aux avancées des neuro-  
sciences et aux initiatives pédagogiques  
innovantes concernant la Petite enfance.  
Nos directrices s'en imprègnent aussi.

Et pour ouvrir à chaque tout-petit une  
belle route sur sa vie, nos équipes riva-  
lisent de professionnalisme et de créati-  
vité. Elles sont aussi un relais pour vous  
écouter et vous accompagner dans  
votre rôle de parent. »

Claude Favra  
1<sup>ère</sup> Maire-adjointe  
à la Famille, à la Parentalité,  
à la Petite Enfance et  
au Bien vieillir



## Nos « petits » plus

- Un grand jardin et un coin potager ;
- De vastes espaces ouverts,  
modulables et évolutifs ;
- 100% des repas sont préparés  
sur place par notre cuisinière.  
Circuits courts et produits bios  
sont privilégiés.



À quoi ressemble  
le multi-accueil  
de mon enfant ?  
Comment s'y organisent  
ses activités ? En quoi consiste  
la dynamique pédagogique ?  
Et la directrice,  
comment envisage-t-elle  
sa mission ?

**Ce livret vous donne  
un aperçu des aventures  
formidables que votre enfant  
va vivre ici !**



# Visite guidée !

À chaque espace son ambiance.

PLUS DE PHOTOS SUR [92120.fr](http://92120.fr)

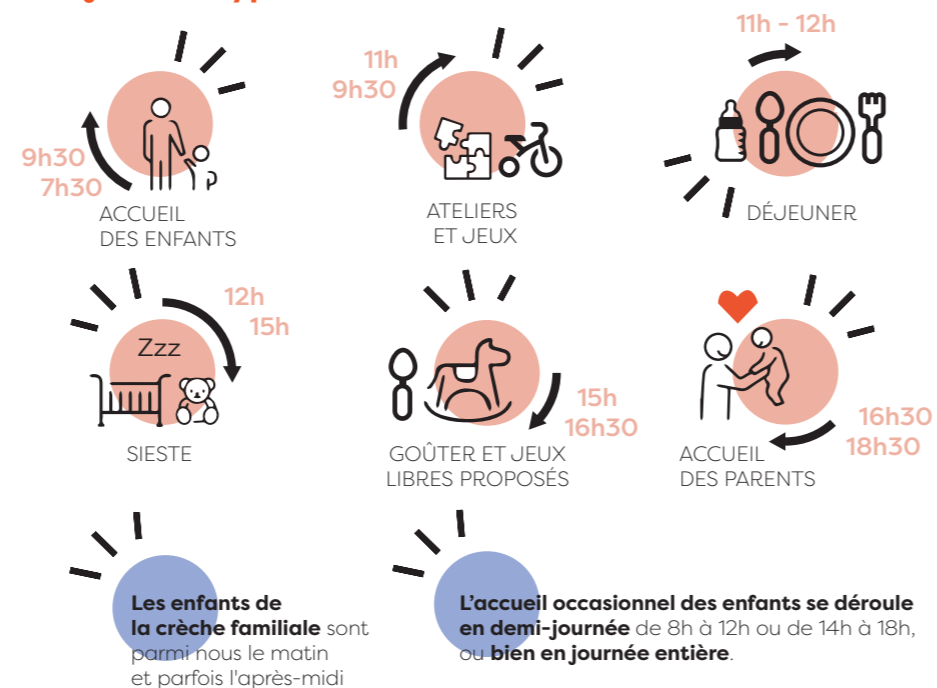


Dans un même lieu, Les Petits Artistes reçoivent des enfants de façon régulière ou occasionnelle.

- Comme le bâtiment fait la part belle au bois, verre et végétal, nos espaces de vie se réfèrent aux 4 éléments, par les mots et la déco. **À chacun son coin cocooning, sa structure motrice, son ambiance.**
- Dans **Imagin'air**, poufs, grand mobile et cube lumineux incitent à la rêverie, C'est l'oasis des nourrissons.
- Avec son grand tapis figurant la carte du monde, **Planète Terre** regorge d'espaces de découverte.
- **Eau vive** se reconnaît à sa déco aquatique et à sa piscine à « bulles ».
- Quant à **Feu d'artifice**, son mobilier se prête aux découvertes créatives et sensorielles.

## On fait ci, on fait ça !

### Une journée type



Dans la continuité des soins, chaque activité participe à l'éveil. Repas et siestes sont des moments-clés pour reprendre des forces et poursuivre les explorations.



### Les temps du quotidien

- Aux Petits Artistes, l'adulte propose, l'enfant dispose. Tout le matériel est en accès libre. Hormis les temps de sieste et de repas, l'enfant circule à son gré d'un espace à l'autre et décide de ce qu'il a envie de faire. C'est ce que nous nommons l'itinérance ludique ! Elle s'accompagne de l'observation active des professionnelles.
- Les repères restent bien présents car chaque pièce accueille toujours les mêmes activités et remplit des fonctions précises. Ainsi, Feu d'artifice est dédiée aux repas et aux jeux de manipulation (peinture, pâte à modeler, transvasements...).



Chevaucher un cheval bleu, plonger dans la piscine à bulles, ou rejoindre le coin puzzles ? À chacun son choix !



### Les moments festifs partagés

- En plus des incontournables (Carnaval, décorations du sapin, chasse aux œufs, etc.), chez nous « fête » rime avec « rencontres ». Les petits déjeuners parents ou encore la projection d'un film sur les premiers mois au multi-accueil en font partie.
- Autres événements riches en émotions : la venue de la ferme pédagogique itinérante et de spectacles adaptés aux tout-petits. Les enfants accueillis occasionnellement et ceux de la crèche familiale profitent également de ces temps de convivialité.

### CE QUI NOUS TIENT À COEUR

- LA LIBERTÉ POUR L'ENFANT DE CHOISIR SES ACTIVITÉS
- L'OUVERTURE À L'AUTRE, INDISSOCIABLE DE NOTRE ACCUEIL SOUPLE ET MODULABLE
- LA RICHESSE D'UNE DIVERSITÉ SOCIALE ET CULTURELLE
- LE BONHEUR DE SUIVRE LES ENFANTS DURANT 3 ANS

Un socle de valeurs communes



RESPECT  
ÉCOUTE  
BIENVEILLANCE  
CONFIANCE  
PARTAGE

## Notre dynamique pédagogique

PERMET UNE LIBRE EXPLORATION ÉDUCATIVE DE L'ENFANT SELON SES BESOINS, SON DÉVELOPPEMENT, OÙ SES DÉCOUVERTES LUI PERMETTENT D'APPRENDRE PAR LUI-MÊME ET DE COMPRENDRE SON ENVIRONNEMENT.

LES ÉQUIPES, PAR LEUR DISPONIBILITÉ ET LEUR BIENVEILLANCE, S'IMPLIQUENT DANS CETTE DYNAMIQUE AU SEIN DE LAQUELLE LES PARENTS SONT TOUJOURS LES BIENVENUS.

LES MOTS DE LA DIRECTRICE HÉLÈNE LEROY :

« Le plaisir et le bien-être de l'enfant doivent être au cœur de nos pratiques. Ainsi dans le collectif, le respect de son individualité passe par le repérage de ses besoins, par la reconnaissance et l'encouragement de ses compétences. »

