



DÉCOUVREZ
**la crèche
familiale**

30-36 rue du colonel Gillon





« Convaincus du rôle essentiel et positif de la famille dans la ville, nous menons une politique ambitieuse pour les tout-petits et veillons à lui donner les moyens nécessaires pour réussir.

Chacune des 15 structures de notre territoire est unique, mais toutes appliquent à leurs équipes et aux parents la même démarche bienveillante que celle vis-à-vis des enfants : donner à chacun sa place au sein du collectif. »

Étienne Lengereau
Maire de Montrouge

« À Montrouge, nous savons combien les 1000 premiers jours de la vie d'un enfant sont déterminants. C'est pourquoi, lorsque vous nous confiez le vôtre, c'est pour nous à la fois une fierté et une responsabilité. Son bien-être et son éveil sont au centre de toutes nos attentions. Dans le cadre de mes délégations, je suis attentive aux avancées des neurosciences et aux initiatives pédagogiques innovantes concernant la Petite enfance. Nos directrices s'en imprègnent aussi. Et pour ouvrir à chaque tout-petit une belle route sur sa vie, nos équipes rivalisent de professionnalisme et de créativité. Elles sont aussi un relais pour vous écouter et vous accompagner dans votre rôle de parent. »

Claude Favra
1^{ère} Maire-adjointe
à la Famille, à la Parentalité,
à la Petite Enfance et
au Bien vieillir



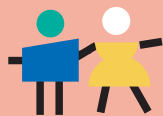
Quel est le fonctionnement d'une crèche familiale ?
Comment s'y organisent les activités quotidiennes ou plus exceptionnelles ?
En quoi consiste la dynamique pédagogique ?
Et la directrice, comment envisage-t-elle sa mission ?

Ce livret vous apporte quelques réponses et vous donne un aperçu des aventures formidables que votre enfant va vivre ici !



La crèche familiale

en quelques chiffres



21 enfants*
âgés de 10 semaines à 3 ans

3 enfants
accueillis par assistante maternelle

1 à 2 demi-journées
par semaine
au multi-accueil Les Petits Artistes

**7 assistantes
maternelles
agrées PMI****
employées par la Ville

**1 médecin
& 1 psychologue**
pour un suivi régulier

*Capacité d'accueil prévue par l'agrément incluant + 10% de places supplémentaires conformément aux dispositions réglementaires. ** Protection maternelle infantile.



Nos « petits » plus

- Un espace d'accueil quotidien « comme à la maison » ;
- Bénéficier de **deux lieux d'activités et de découvertes** ;
- **100% des repas sont préparés par l'assistante maternelle.**





Visite guidée !



Plusieurs lieux,
une même
bienveillance

PLUS DE PHOTOS
SUR 92120.fr



- **L'accueil des enfants se déroule principalement au domicile de l'assistante maternelle.**

Chaque logement est bien sûr différent mais tous doivent remplir des critères précis fixés par la PMI (Protection maternelle infantile) tels que :
une pièce de vie et un espace réservé au sommeil séparés, une mise en conformité de l'aménagement, etc.
L'enfant y possède également ses repères individuels (lit, linge, doudous...).

- **Une à deux matinées par semaine : direction le multi-accueil !**

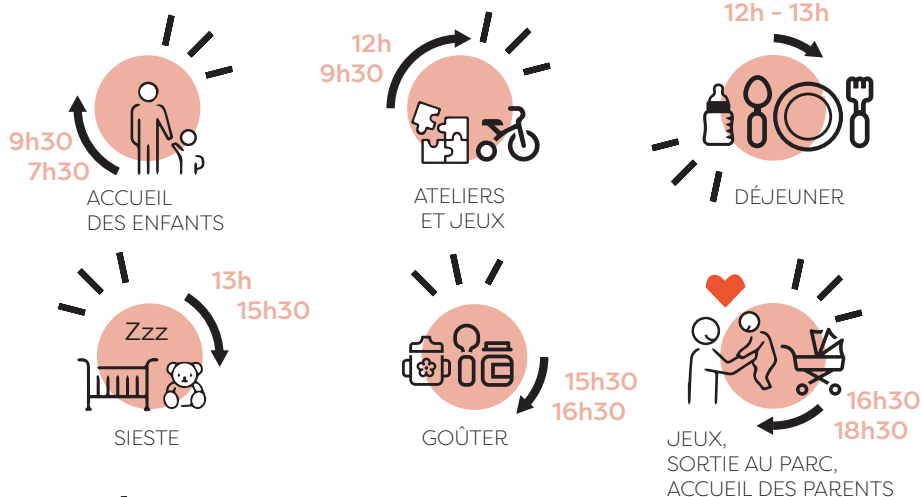
Les enfants de la crèche familiale profitent alors de tous ses équipements, depuis les grands parcours moteurs jusqu'à la piscine à balles, en passant par le jardin et son espace potager.





On fait ci, on fait ça !

Une journée type



Une à deux fois par semaine, de 9h30 à 11h30, les enfants de la crèche familiale **sont accueillis au multi-accueil**



À son domicile comme au multi-accueil, l'assistante maternelle est sous la responsabilité de la directrice de la crèche familiale.

Les temps du quotidien

- Les journées au domicile de l'assistante maternelle sont riches et bien rythmées. Les matinées sont plutôt consacrées aux jeux créatifs ou de manipulation et aux sorties au parc. **Accueillir 3 tout-petits permet une certaine souplesse d'organisation pour répondre aux besoins de chaque enfant.** Le déjeuner est généralement précédé par un temps calme (lectures, chansons). Après une sieste sur mesure, c'est reparti pour des jeux et des sorties jusqu'à l'accueil des parents !
- Les matinées aux Petits Artistes sont l'occasion de rencontrer d'autres tout-petits et de profiter du principe de « l'itinérance ludique ». L'enfant circule librement entre les différentes salles, il dispose du matériel mis à disposition, participe aux activités proposées. Un environnement propice à l'exploration, au rythme de son développement et de l'évolution de ses capacités motrices. Les assistantes maternelles échangent bonnes pratiques et observations avec les professionnels du multi-accueil.



La directrice rend régulièrement visite à l'assistante maternelle pour s'assurer que tout est en place pour le bien-être de l'enfant. Un temps d'échange privilégié.



Les moments festifs partagés

- De la fête de fin d'année à celle de l'été, des cafés parents aux spectacles pour les petits, **les enfants et les professionnelles de la crèche familiale participent aux événements et projets culturels du multi-accueil !**
- Sans oublier les temps de jardinage, de pâtisserie, etc. selon l'inspiration et le talent des professionnelles.

CE QUI NOUS TIENT À COEUR

- **UN RYTHME TRÈS DOUX LIÉ À UN ACCUEIL EN TOUT PETIT EFFECTIF**
- **LA RICHESSE DES REGARDS CROISÉS PORTÉS SUR L'ENFANT PAR TOUTE L'ÉQUIPE DES PROFESSIONNELS PETITE ENFANCE**
- **LA RELATION INDIVIDUALISÉE TISSÉE AVEC CHAQUE FAMILLE**



Un socle
de valeurs
communes



RESPECT
ÉCOUTE
BIENVEILLANCE
CONFIANCE
PARTAGE

Notre dynamique pédagogique

ELLE EST ÉLABORÉE EN LIEN ÉTROIT AVEC LES ASSISTANTES MATERNELLES. NOTRE CRÈCHE TRAVAILLE À CONJUGUER LES BIENFAITS DE L'ACCUEIL FAMILIAL ET CEUX DU COLLECTIF. UNE RICHESSE QUI S'EXPRIME DANS LA CONTINUITÉ DES SOINS QUEL QUE SOIT LE LIEU : LE RESPECT DES RYTHMES DE L'ENFANT ET SA PRISE EN CHARGE INDIVIDUELLE, LES ACTIVITÉS LUDIQUES ET LA MOTRICITÉ LIBRE LORS DES SORTIES AU PARC, LES DÉCOUVERTES ET LES EXPLORATIONS, LES INTERACTIONS MULTIPLES AVEC D'AUTRES ENFANTS ET ADULTES, ETC.

LES MOTS
DE LA DIRECTRICE
EMMANUELLE
SAUVAGE-
MONTELEONE

« La spécificité de la crèche familiale, c'est de parvenir à tisser du lien entre tous les professionnels qui participent à l'épanouissement de l'enfant : un véritable travail d'équipe. Cela passe avant tout par la construction d'une relation de confiance et de respect mutuel y compris avec les familles. »

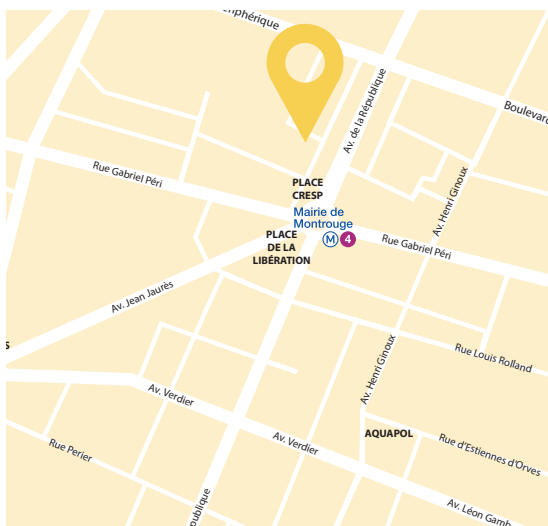




Côté pratique

Accueil régulier des enfants
entre 7h30 et 9h30

Départ à partir de 16h30
(sauf circonstances exceptionnelles)



Multi-accueil Les Petits Artistes

30-36, rue du Colonel Gillon

92120 Montrouge

01 46 12 76 65



Histoire d'enrichir le lien entre vous,
les professionnels et votre enfant,
lorsqu'il est au multi-accueil,
la Ville de Montrouge a créé

Ma Frimousse

Grâce à cette application mobile
sécurisée, suivez en images
les aventures de votre enfant et
recevez de nombreuses informations
utiles. Un code unique vous sera donné
en début d'année.

