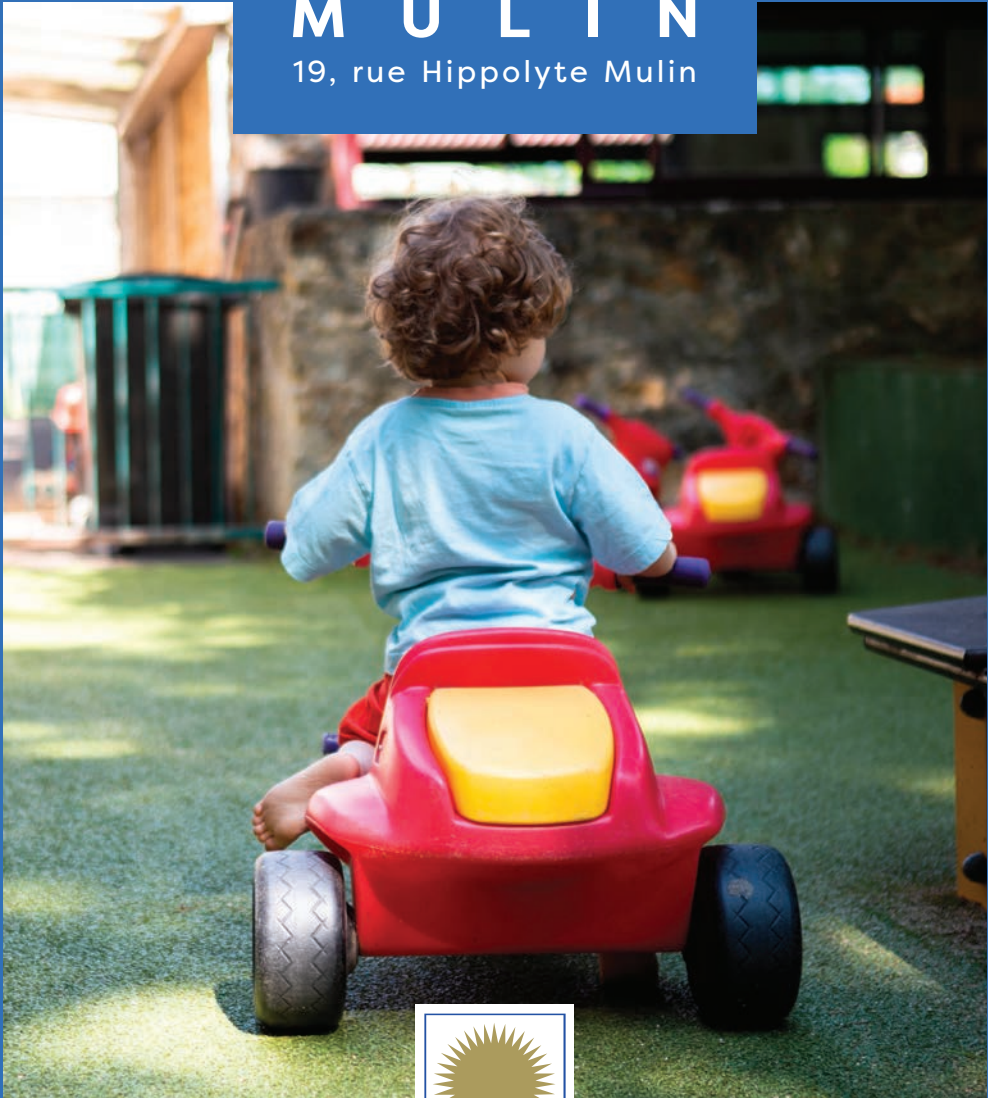




DÉCOUVREZ
la crèche
collective
**HIPPOLYTE
M U L I N**
19, rue Hippolyte Mulin





« **Convaincus du rôle essentiel et positif de la famille dans la ville, nous menons une politique ambitieuse** pour les tout-petits et veillons à lui donner les moyens nécessaires pour réussir.

Chacune des 15 structures de notre territoire est unique, mais toutes appliquent à leurs équipes et aux parents la même démarche bienveillante que celle vis-à-vis des enfants : donner à chacun sa place au sein du collectif. »

Étienne Lengereau
Maire de Montrouge

« À Montrouge, nous savons combien les 1000 premiers jours de la vie d'un enfant sont déterminants. C'est pourquoi, **lorsque vous nous confiez le vôtre, c'est pour nous à la fois une fierté et une responsabilité.** Son bien-être et son éveil sont au centre de toutes nos attentions. Dans le cadre de mes délégations, je suis attentive aux avancées des neurosciences et aux initiatives pédagogiques innovantes concernant la Petite enfance. Nos directrices s'en imprègnent aussi. Et pour ouvrir à chaque tout-petit une belle route sur sa vie, nos équipes rivalisent de professionnalisme et de créativité. Elles sont aussi un relais pour vous écouter et vous accompagner dans votre rôle de parent. »

Claude Favra
1^{ère} Maire-adjointe
à la Famille, à la Parentalité,
à la Petite Enfance et
au Bien vieillir



À quoi ressemble
la crèche de mon enfant ?
Comment s'y organisent
ses activités ? En quoi consiste
la dynamique pédagogique ?
Et la directrice,
comment envisage-t-elle
sa mission ?

**Ce livret vous donne
un aperçu des aventures
formidables que votre enfant
va vivre ici !**



La crèche Hippolyte Mulin

en quelques chiffres

66 enfants*
âgés de 10 semaines à 2 ans

885 m²
de superficie

3 jardins



21 professionnels
de la Petite Enfance

4 agents techniques
pour faire briller les locaux et régaler les enfants

1 homme de cour
pour prendre soin des espaces extérieurs

1 médecin
& **1** psychologue
régulièrement présents

*Capacité d'accueil prévue par l'agrément, incluant + 10% de places supplémentaires conformément aux dispositions réglementaires.



Nos « petits » plus

- Chaque section dispose de sa propre salle d'activité et de son jardin ;
- Possibilité d'installer une piscine intérieure dans chaque section ;
- 100% des repas préparés sur place par notre cuisinière. Circuits courts et produits bios privilégiés.





Visite guidée !



Belle lumière et vue imprenable sur les jardins pour les tout-petits.

PLUS DE PHOTOS
SUR 92120.fr



Bâtie au début des années 60, notre crèche bénéficie de grands volumes et possède un vrai cachet architectural inspiré de Le Corbusier.

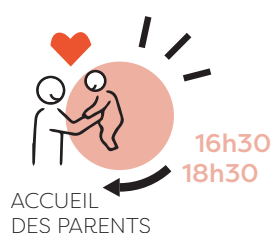
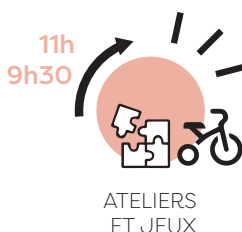
- La circulation s'organise autour d'un vaste hall central qui dessert les espaces, tous accessibles de plain-pied. Grâce aux baies vitrées, la lumière entre largement dans les pièces et les tout-petits ont une vue directe sur les jardins.
- À la crèche, nous faisons en sorte de respecter au mieux le rythme de l'enfant. Disposer de lieux bien distincts pour les activités des différentes tranches d'âge y contribue.
- Les enfants sont accueillis au sein de trois sections : les tout-petits, les moyens et les moyens-grands. Avec un équilibre harmonieux dans chaque tranche d'âge.





On fait ci, on fait ça !

Une journée type



Dans la continuité des soins, chaque activité participe à l'éveil. Repas et siestes sont des moments-clefs pour reprendre des forces et poursuivre les explorations.



Les temps du quotidien

- **Les temps individuels de transmission sont privilégiés** afin que toutes les informations circulent bien, ces moments sont essentiels pour la continuité éducative.
- **De 3 mois à 2 ans, les changements sont vertigineux ! Favoriser l'autonomie, le bien-être sont des axes forts adaptés pour chaque section.** La motricité libre se traduit par l'aménagement évolutif des locaux. Les tapis accueillant les nourrissons en septembre sont

peu à peu remplacés par des structures motrices souples. Puis l'espace est dégagé lorsqu'ils commencent à marcher pour arriver aux structures à escalader dont raffolent les plus grands !

- Ici, tous les petits pieds sont nus pour stimuler le développement psychomoteur. **Nous utilisons aussi la communication gestuelle et verbale afin d'aider les enfants à exprimer leurs émotions avant d'avoir acquis le langage.**



Le temps des histoires captive toujours autant les enfants.



Les moments festifs partagés

- Les saisons et les activités qui les accompagnent rythment la vie de la crèche et font l'objet d'animations.
- Nous sommes attachés aux événements vécus avec les parents. Conviviaux, ils se déroulent « comme à la maison », en toute complicité avec les familles. Les équipes n'hésitent pas à se déguiser et tout le monde met la main à la pâte autour de thèmes que l'on s'approprie avec humour. Un concours « Top chef » à Noël, une coupe du monde de foot ou un voyage dans les années 80 ont notamment marqué les mémoires !

CE QUI NOUS TIENT À COEUR

- LA COMMUNICATION GESTUELLE ET VERBALE, OUTIL FACILITANT LES ÉCHANGES ET APAISANT LES TENSIONS
- LE LIVRE TRÈS PRÉSENT DANS TOUTES LES SECTIONS
- LE PARTENARIAT AVEC L'ASSOCIATION « LIRE ET FAIRE LIRE » POUR DÉCOUVRIR HISTOIRES ET COMPTINES



Un socle
de valeurs
communes



RESPECT
ÉCOUTE
BIENVEILLANCE
CONFIANCE
PARTAGE

Notre dynamique pédagogique

L'ENFANT A ENVIE
DE GRANDIR,
DE PARLER, DE MARCHER.
NOTRE RÔLE, C'EST DE
L'ACCOMPAGNER DANS
LA DÉCOUVERTE
PROGRESSIVE DE
SES CAPACITÉS ET
DE SON AUTONOMIE,
EN LUI LAISSANT LE TEMPS
DE FAIRE.

LES MOTS
DE LA DIRECTRICE
ISABELLE THORÉ :

« Le respect mutuel est une notion que je mets souvent en avant, avec les enfants, les professionnels comme avec les parents. Cela se traduit par l'attention bienveillante portée aux autres, à ce que l'on vit ensemble et à la différence sous toutes ses formes. La confiance mutuelle permet aussi de se dire les choses facilement, pour le bien des enfants.. »

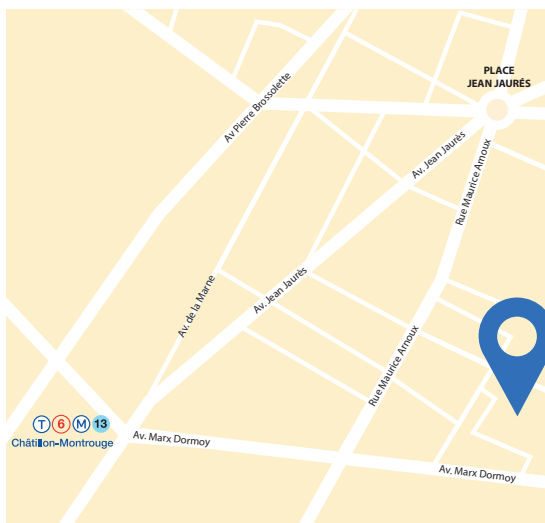




Côté pratique

Accueil des enfants
de 7h30 à 9h30

Départ à partir de 16h30
(sauf circonstances exceptionnelles)



19, rue Hippolyte Mulin
92120 Montrouge
01 46 12 76 68



**Histoire d'enrichir le lien entre vous,
les professionnels et votre enfant,
la Ville de Montrouge a créé**

Ma Frimousse

Grâce à cette application mobile
sécurisée, suivez en images
les aventures de votre enfant et
recevez de nombreuses informations
utiles. Un code unique vous sera donné
en début d'année.

