



DÉCOUVREZ  
la crèche  
collective  
**S Y L V I N E**  
**C A N D A S**  
15, rue Marcelin Berthelot





« Convaincus du rôle essentiel et positif de la famille dans la ville, nous menons une politique ambitieuse pour les tout-petits et veillons à lui donner les moyens nécessaires pour réussir.

Chacune des 15 structures de notre territoire est unique, mais toutes appliquent à leurs équipes et aux parents la même démarche bienveillante que celle vis-à-vis des enfants : donner à chacun sa place au sein du collectif. »

Étienne Lengereau  
Maire de Montrouge

« À Montrouge, nous savons combien les 1000 premiers jours de la vie d'un enfant sont déterminants. C'est pourquoi, lorsque vous nous confiez le vôtre, c'est pour nous à la fois une fierté et une responsabilité. Son bien-être et son éveil sont au centre de toutes nos attentions. Dans le cadre de mes délégations, je suis attentive aux avancées des neurosciences et aux initiatives pédagogiques innovantes concernant la Petite enfance. Nos directrices s'en imprègnent aussi. Et pour ouvrir à chaque tout-petit une belle route sur sa vie, nos équipes rivalisent de professionnalisme et de créativité. Elles sont aussi un relais pour vous écouter et vous accompagner dans votre rôle de parent. »

Claude Favra  
1<sup>ère</sup> Maire-adjointe  
à la Famille, à la Parentalité,  
à la Petite Enfance et  
au Bien vieillir



À quoi ressemble  
la crèche de mon enfant ?  
Comment s'y organisent  
ses activités ? En quoi consiste  
la dynamique pédagogique ?  
Et la directrice,  
comment envisage-t-elle  
sa mission ?

**Ce livret vous donne  
un aperçu des aventures  
formidables que votre enfant  
va vivre ici !**



# La crèche Sylvine Candas

en quelques chiffres

**77** enfants\*  
âgés de 10 semaines à 2 ans

**820** m<sup>2</sup>  
de superficie

**1** jardin



**23** professionnels  
de la Petite Enfance

**4** agents techniques  
pour faire briller les locaux et régaler les enfants

**1** homme de cour  
pour prendre soin des espaces extérieurs

**1** médecin  
& **1** psychologue  
régulièrement présents

\*Capacité d'accueil prévue par l'agrément incluant + 10% de places supplémentaires conformément aux dispositions réglementaires.



## Nos « petits » plus

- Deux jardins ;
- Une salle dédiée aux jeux d'eau ;
- 100% des repas préparés sur place par notre cuisinière. Circuits courts et produits bios privilégiés.





# Visite guidée !



La créativité  
des enfants et de  
l'équipe s'affiche  
partout !

PLUS DE PHOTOS  
SUR [92120.fr](http://92120.fr)



Relocalisée en 2000 dans un bâtiment neuf, notre crèche n'en a pas l'air, mais elle a plus de 100 ans ! Jeux, jouets, meubles et structures conçus sur-mesure : nous avons accumulé de vrais trésors...

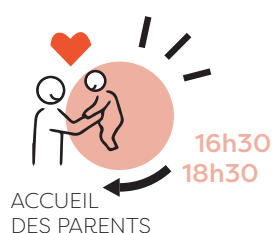
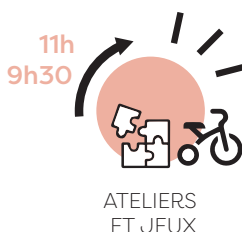
- Nos quatre unités de vie disposent d'espaces bien indépendants. Spacieuses et très lumineuses grâce à leurs baies vitrées, elles accueillent respectivement : les petits bébés (**Scoubidou**) ; les petits moyens (**Vitamine**) ; les grands bébés (**Arc-en-ciel**) ; les grands-moyens (**Acrobates**). Chaque année, une partie des professionnels passe d'un service à l'autre pour accompagner les enfants et garder le lien.
- Quant à notre QG, il se situe dans l'Atrium. Nous y organisons événements et activités un peu exceptionnels.





# On fait ci, on fait ça !

## Une journée type



Dans la continuité des soins, chaque activité participe à l'éveil. Repas et siestes sont des moments-clefs pour reprendre des forces et poursuivre les explorations.



## Les temps du quotidien

■ Les saisons et le calendrier des fêtes donnent le tempo. Rien de tel pour éveiller les enfants dans la bonne humeur. **Jeux et activités motrices, créatrices, libres ou musicales sont adaptés en fonction de l'âge des enfants, de leurs besoins comme de leurs capacités.** Nous veillons au respect du rythme individuel du jeune enfant au sein de la vie collective. Il y a par exemple ceux qui dégustent gâteaux, crêpes ou gaufres, et ceux qui mettent plus ou moins « les mains dans les pâtes » !

- Aux heures des repas notamment, nos agents techniques sont auprès des enfants pour seconder les professionnels Petite Enfance. Ainsi tout le monde se connaît bien.
- Une fois par semaine à tour de rôle, les Éducatrices de jeunes enfants organisent un atelier décloisonné et invitent les autres sections. **L'ensemble des enfants et des professionnels en se retrouvent dans l'Atrium.** Chaque petit participe, selon son âge et ses compétences autour de thématiques pleines de promesses telles que : « *Les héros, c'est vous* » ou « *Le livre géant* » !



*Le mobilier spécialement fabriqué pour la crèche par les services techniques de la Mairie constitue un environnement idéal pour jouer.*



### **Les moments festifs partagés**

Au moins 4 fois par an, les parents sont invités lors échanges conviviaux :

- À la rentrée pour tout découvrir ;
- En fin d'année pour un goûter avec buffet, petit cadeau et chants interprétés par les professionnels ;
- Pendant la semaine de la fête de la musique lorsque les parents musiciens viennent jouer d'un instrument ;
- En juin dans le jardin autour d'un thème qui donne le ton de la journée (le cirque, les indiens, la fête foraine...).

Chez nous, il règne un petit air de fête tous les jours !

## **CE QUI NOUS TIENT À COEUR**

### **■ LES ATELIERS**

**DÉCLOISONNÉS, LA VENUE D'INTERVENANTS EXTÉRIEURS, LES SORTIES À LA PISCINE MUNICIPALE OU À LA MÉDIATHÈQUE... AUTANT D'ÉVÉNEMENTS POUR S'OUVRIRE SUR LE MONDE ET PROFITER DES ACTIVITÉS PROPOSÉES PAR LA MAIRIE**

### **■ LA DÉCO ! LA CRÉATIVITÉ**

**DE NOTRE ÉQUIPE S'AFFICHE PARTOUT. PERSONNALISANT CHAQUE ESPACE, ELLE ENCHANTE LES LIEUX**



Un socle  
de valeurs  
communes



RESPECT  
ÉCOUTE  
BIENVUEILLANCE  
CONFIANCE  
PARTAGE

# Notre dynamique pédagogique

JOUR APRÈS JOUR,  
NOTRE DYNAMIQUE  
PÉDAGOGIQUE SE NOURRIT  
DES COMPÉTENCES ET  
DES TALENTS DE L'ENSEMBLE  
DES PROFESSIONNELS DE  
L'ÉQUIPE.

NOTRE SOUHAIT :  
ACCOMPAGNER LE  
DÉVELOPPEMENT DES ENFANTS  
DANS UN ESPRIT FESTIF  
SANS CESSER RENOUVELÉ,  
AVEC LE SOUCI DE  
RESPECTER LA SINGULARITÉ  
DE CHACUN D'EUX.

LES MOTS  
DE LA DIRECTRICE  
EMMANUELLE  
SERPEBOIS :

« Dans cette crèche  
plus que centenaire et  
cependant moderne,  
nous nous attachons à  
toujours maintenir  
le lien privilégié qui se  
tisse entre les équipes,  
les familles et les enfants  
accueillis. »

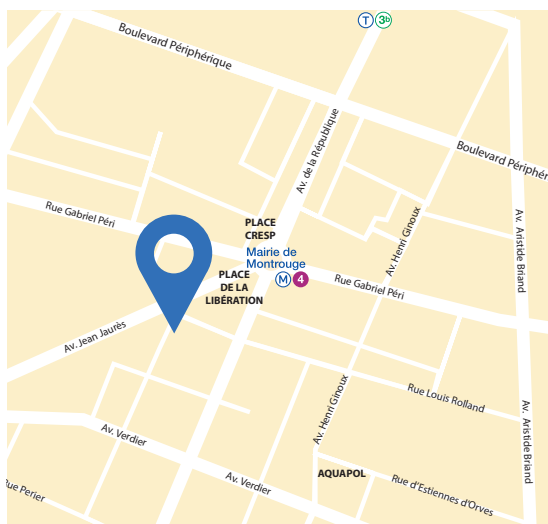




# Côté pratique

Accueil des enfants  
de 7h30 à 9h30

Départ à partir de 16h30  
(sauf circonstances exceptionnelles)



**15, rue Marcelin Berthelot**

92120 Montrouge

01 46 12 76 69



**Histoire d'enrichir le lien entre vous,  
les professionnels et votre enfant,  
la Ville de Montrouge a créé**

## Ma Frimousse

Grâce à cette application mobile  
sécurisée, suivez en images  
les aventures de votre enfant et  
recevez de nombreuses informations  
utiles. Un code unique vous sera donné  
en début d'année.

