

Antoine **LEJOLIVET**

Né en 1974, vit et travaille à Strasbourg • antoine@frmdbl.com • antoine.frmdbl.com

Ubiquité

Difficile de relier toutes les catégories dans lesquelles joue Antoine Lejolivet. Et ce n'est peut-être pas la chose la plus importante pour un travail qui œuvre sur beaucoup de fronts, sculpture, installation, papier peint, vidéo projection, diaporama, performance, photographie arrangée: ses pièces se matérialisent en fonction du mode d'apparition le plus adéquat, sans privilégier un médium plus qu'un autre. Le travail de Lejolivet est protéiforme, il naît le plus souvent à partir de recherches sur la toile qui s'avèrent être sa source principale d'inspiration. Pour autant, il n'est pas un artiste "internet", le web est seulement la boîte à malice à partir de laquelle se forment les associations qui se matérialiseront sous une forme tangible. Parfois les projets restent à l'état de "simple" dessin numérique: ainsi de cette cabane astucieusement encastrée en haut d'un pylône électrique que seule la "magie" du pixel permet de matérialiser. Ou encore de cet arbre télescopique dont la numérisation valide là encore le réalisme.

Pourtant il n'entre pas d'intentions à la Alphonse Allais dans ses petits arrangements avec la science. Cette dernière est très présente, mais seulement dans sa version fictionnelle: les arcs-en-ciel se poétisent en *S-en-ciel* tandis que des camions de chantier XXL vous livrent à domicile des arcs-en-ciel prêts à installer... Il faut plutôt chercher du côté des petites utopies domestiques pour rassembler un travail qui se dérobe à une synthèse facile. Une référence revient

assez fréquemment cependant, celle du rapport au temps et des pseudo paradoxes à la Moebius: ainsi, *Ubic* est composé d'un assemblage de 7 cadrans d'horloge dont les aiguilles redessinent les angles d'un cube vu en perspective. Cette pièce n'a rien de paradoxal au final, elle ne fait juste qu'utiliser des éléments readymade pour reproduire un des symboles les plus utilisés du minimalisme, le cube, mais joue sur l'attente d'une autre signification; d'où légère confusion et déstabilisation assurée. *Temps donné 1 et 2* déploient deux diaporamas de 90 et 225 minutes présentant une succession de façades de réveil tirées de pubs sur internet: manière efficace et détournée de représenter le temps qui passe...

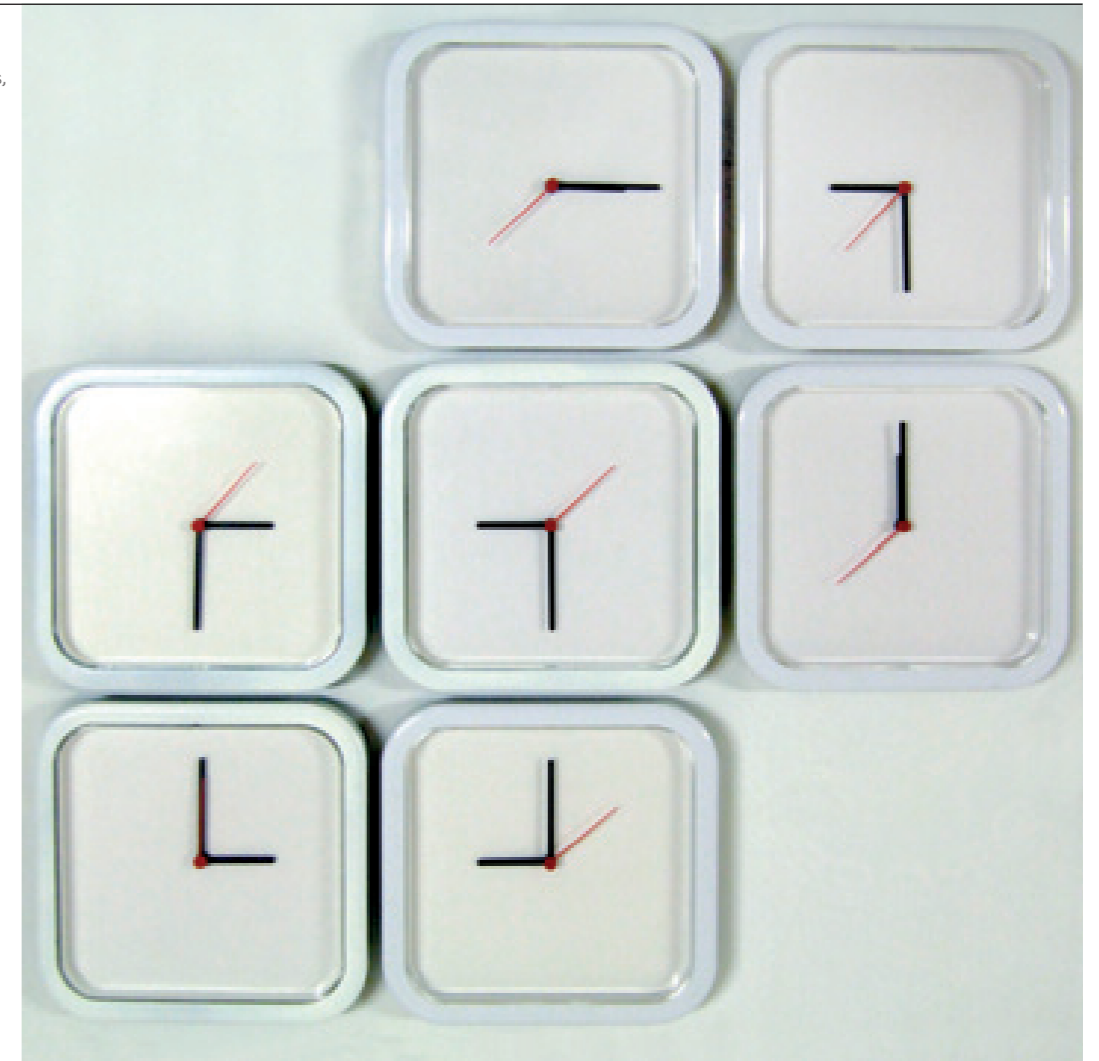
Une autre direction est le "marquage" (dans sa version géomètre) que l'artiste réemploie à des fins purement sculpturales ($0,1, 0,2, 0,4$): il en détourne la caractéristique initiale de marqueur, à partir de quoi il en fait des séries de sculptures bien réelles qui se développent de manière exponentielle, un peu pour référer à leur origine de repère algébrique... Virtualités mathématico-poétiques, petites allégories temporelles: le travail de Lejolivet se déploie dans tous les sens, en quête peut-être de cette « insularisation » qu'il cherche à mettre en place dans une performance au long cours où, passager d'un bateau ancré sur une baie à forte amplitude de marée, il effectuerait le périple immobile et bi-quotidien de la montée et de la descente des flots: un voyage pour se rendre où l'on est déjà...

Patrice Joly

Antoine **LEJOLIVET**

Texte de Patrice Joly

UBIC
2005,
7 horloges blanches,
100 x 100 cm



Légende page précédente

Des m³ d'arc-en-ciel

2005, caissons lumineux,
5 x 90 x 130 cm (détail)



54^e SALON DE
MONTRouGE
101 artistes à découvrir

Commissaire artistique: Stéphane Corréard, avec Sandra Cattini
Coordination éditoriale: Gaël Charbau
Le Salon de Montrouge est organisé et financé par la Ville de Montrouge

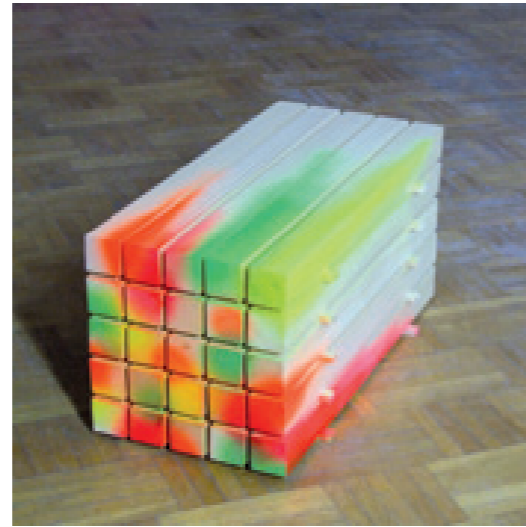
Conception et réalisation: ecoprint 01 41 61 20 00

54^e SALON DE
MONTRouGE
101 artistes à découvrir

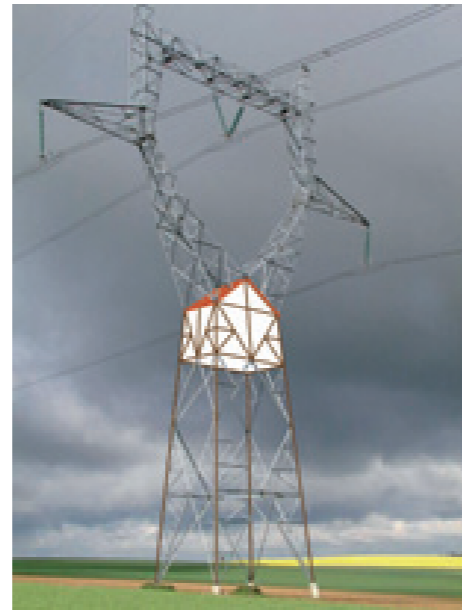
Sans titre
2007,
granit et gobo,
120 x 140 x 150 cm



Sans titre
2008,
bois et peinture fluo,
25 x 25 x 40 cm



UBIC
2007,
laiton poli,
100 x 130 cm



Sans titre
2007,
photomontage
numérique

